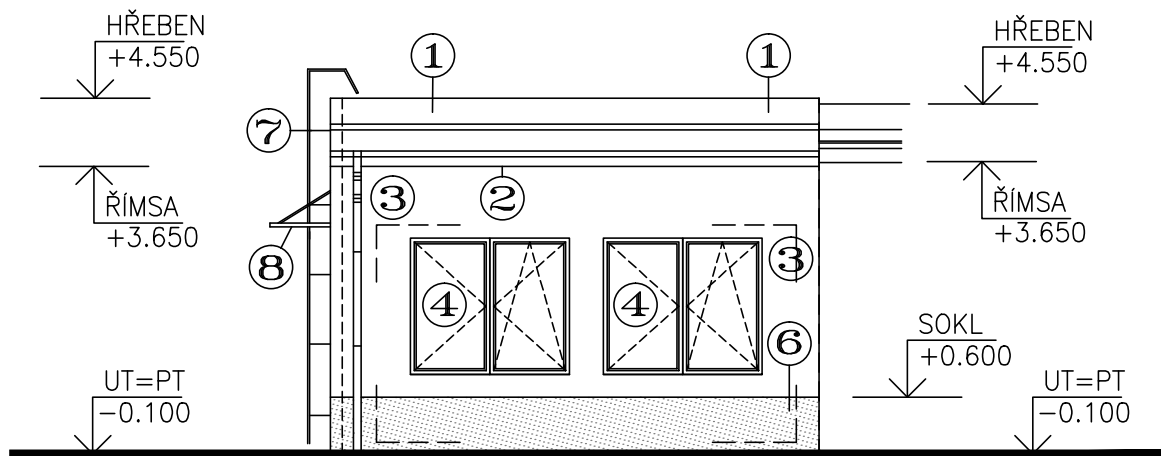
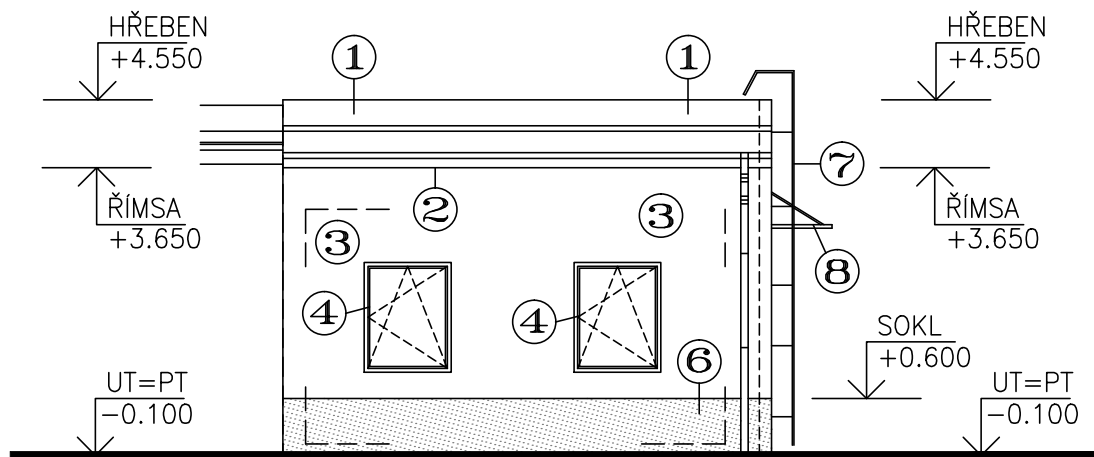


POHLED JIŽNÍ  
NAVRHOVANÝ STAV



POHLED SEVERNÍ  
NAVRHOVANÝ STAV



LEGENDA HMOT – NAVRHOVANÁ

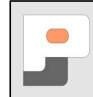
- 1 KRYTINA – Z PVC FOLIE, VČETNĚ VEŠKERÝCH UKONČOVACÍCH LIŠŤ  
BARVA – ŠEDÁ
- 2 ŘÍMSA – (ZATEPLNÍ POLYSTYRENEM EPS TL.50MM–BOKY, ČELA, PODHLED), SILIKONOVÁ OMÍTKA  
PROBARVENÁ, JEMNOZRNNÁ ZRNO 1.5MM, HLAZENÁ  
BARVA – SVĚTLE ŠEDÁ, UPŘESNĚNA NA ZÁKLADĚ FORMOU VZORKŮ!!
- 3 FASÁDA – (ZATEPLNÍ MINERÁLNÍ VATOU, POLYSTYRENEM EPS TL.160MM), SILIKONOVÁ OMÍTKA  
PROBARVENÁ, JEMNOZRNNÁ ZRNO 1.5MM, HLAZENÁ  
BARVA – SVĚTLE ŠEDÁ, UPŘESNĚNA NA ZÁKLADĚ FORMOU VZORKŮ!!
- 4 OKNA – PLASTOVÁ, ZASKLENÍ UPŘESNĚNO, DODAVATELEM DLE TABULEK "PSV"  
BARVA – BÍLÁ
- 5 VSTUPNÍ DVEŘE – VCHODOVÉ DVEŘE – HLINÍKOVÉ, ZASKLENÍ UPŘESNĚNO  
DODAVATELEM DLE TABULEK "PSV", BARVA – BÍLÁ
- 6 SOKL – TENKOVrstvá MOZAIKOVÁ OMÍTKA, JEMNOZRNNÁ  
BARVA – TMAVĚ ŠEDÁ – SHODNÁ SE STÁVAJÍCÍ BUDOVOU DÍLEN
- 7 STŘEŠNÍ VÝLEZ – OPĚTOVNĚ NAMONTOVÁN, OPATŘEN NÁTĚREM  
BARVA – ŠEDÁ
- 8 PŘÍSTŘEŠEK NAD VSTUPEM – KONSTRUKCE PŘÍSTŘEŠKU, NOSNÁ KONSTRUKCE NEREZ  
SE SKELNOU VÝPLNÍ, KOTVENÉ PŘES TÁHLA DO ZDIVA, VELIKOST 2600x800MM

POZNÁMKA

- VŠECHNY VÝŠKOVÉ KOTY JSOU VZTAŽENY K +0.000
- VEŠKERÉ PRÁCE PROVÁDĚT DLE PLATNÝCH NOREM A TECHNOLOGICKÝCH PRAVIDEL S OHLEDEM NA DODRŽOVÁNÍ ZÁKONA Č.309/2007 Sb. A NV Č.591/2006 Sb. A NV Č.362/2005 Sb.
- POKUD DOJDE PŘI PROVÁDĚNÍ K NEJASNOSTEM, ČI NEPŘEDVÍDATELNÝM OKOLNOSTEM JE NUTNÉ PŘIZVAT PROJEKTANTA K UPŘESNĚNÍ POSTUPU PRACÍ
- STAVEBNÍ ÚPRAVY PROVÁDĚT A KOORDINOVAT DLE ROZVODŮ JEDNOTLIVÝCH PROFESÍ S UPŘESNĚNÍM PŘI REALIZACI
- POZNÁMKY PLATÍ PRO VŠECHNY VÝKRESY

±0.000=1.NADZEMNÍ PODLAŽÍ

Paré číslo:

Vypracoval		Zodpovědný projektant		obchodní projekt jihlava spol.s r.o.  Pod Příkopem 6 586 01 Jihlava tel./fax.:567310167 IČO: 15529428
ING. JOSEF SLABÝ		ING. JOSEF SLABÝ		
Investor: KSÚSV, příspěvková organizace KOSOVSÁ 1122/16, 586 01 JIHLAVA				Zak. číslo 26/06/2024
Stavba: Akce:	<b>REVITALIZACE ADMINISTRATIVNÍ BUDOVY DÍLEN A SKLADU NA CM TREBÍČ DOKUMENTACE PRO PROVÁDĚNÍ STAVBY</b>			Datum 06/2024
Objekt: Soubor:				Stupeň PDPS
				Formát 2A4
	SO 02 – DISPEČINK			Měřítko 1:100
Část,profese	D. ARCHITEKTONICKÉ A STAVEBNĚ TECHNICKÉ ŘEŠENÍ			Příloha č. 23
Obsah:	Pohled jižní, pohled severní – navrhovaný stav			